



医療品・化学薬品・食品工場の製品管理に



高精度センサ・2ch対応で 幅広～い温度管理に最適です!!

株式会社佐藤計量器製作所
2ch 温度ロガー記憶計®
SK-L753

温度 トレーサビリティ JCSS
校正 校正 校正

39,600円(税込) ※指示計のみの価格



CH1: 分離センサ SK-L753-1 ※センサは別売りです
CH2: 分離センサ SK-L753-2

●使用例

●食品/薬品の保管温度 (倉庫・輸送・保冷など)



●装置内の温度管理



●薬品の温度変化測定



●工場の製品管理、施設管理



●導入メリット

必要で正確なデータ管理を効率化することで
**更なる品質向上と
コストカットに
お役立ていただけます!!**



温度センサにPt(白金測温抵抗体)を採用

Ptセンサは低温測定、高精度が特徴です。-99.9℃までの極低温を精度よく測定可能です。

2ch 温度ロガー SK-L753用オプションセンサ

温度 トレーサビリティ JCSS
校正 校正 校正

温度タイプ(Pt 在庫規格品)



PTFE被覆 (極細タイプ、ドアの隙間などからの挿入に)
No.8860-01 SK-L753-1 ¥28,800 (税込 ¥31,680)
No.8860-02 SK-L753-2 ¥28,800 (税込 ¥31,680)

スリーブタイプ (液体・半固体などの測定に)
No.8860-21 SK-L753-21 ¥34,000 (税込 ¥37,400)
No.8860-22 SK-L753-22 ¥34,000 (税込 ¥37,400)

※センサは特注対応が可能です。詳細はお問い合わせください。

●センサ (在庫規格品) 仕様

	2ch 温度ロガー SK-L753 用 (在庫規格品)			
	PTFE 被覆・低温	PTFE 被覆	スリーブ・低温	スリーブ
型 式	SK-L753-1	SK-L753-2	SK-L753-21	SK-L753-22
製品番号	No.8860-01	No.8860-02	No.8860-21	No.8860-22
測定範囲	-99.9 ~ 100.0℃	-30.0 ~ 200.0℃	-99.9 ~ 50.0℃	0.0 ~ 200.0℃
測定精度	± (0.15℃ + 0.002 t) ※ t は測定温度の絶対値			JIS A クラス相当
温度センサ	白金測温抵抗体 Pt100Q 4線式			
防塵・防水性	JIS C 0920 IPX5 準拠 (指示計接続時)			—
材 質	センサ部	SUS316		
	握り手部	—	SUS304	
	コネクタ部	PVC 樹脂		
寸 法	コード	PTFE 被覆		シリコン被覆
	センサ部	約φ2×L20mm (保護チューブ部は約φ3)		約φ3.2×L250mm (先丸)
	握り手部	—		約φ8×L40mm
	コネクタ部	約φ12×L40mm		
質 量	コード	約 2.1m		約 1.6m
		約 22g		約 67g
付 属 品	取扱説明書 1部			

最大2本のセンサが接続出来ます

1台の本体で同時に2ヶ所の測定が可能です。



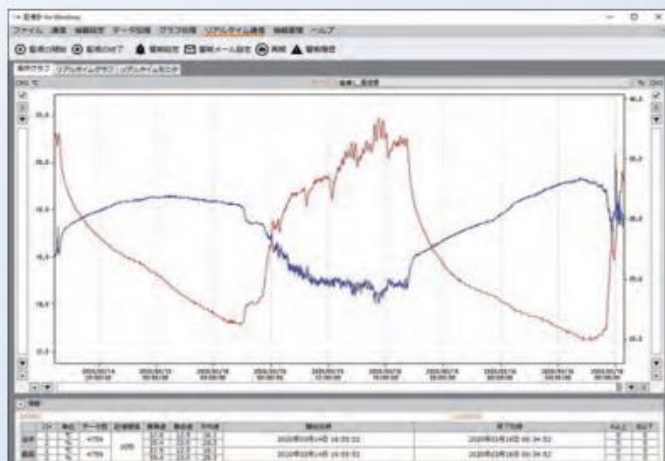
専用データ解析ソフトウェア「記憶計 for Windows」

標準グラフ処理、リアルタイム監視など、測定したデータをフルに活用いただけます。
また、CSV形式で保存した場合、市販の表計算ソフトを利用することも可能です。

●メイン画面

指示計の各種設定や記憶したデータの読み込み、各種データ解析をおこないます。

- ・指示計に記憶した測定データをソフトウェアに読み込みます。microSD メモリカード（別売り）にコピーした測定データも読み込み可能です。
- ・USB ハブなどを使用して、最大 10 台の指示計を同時に接続できます。
- ・ソフトウェアに読み込んだ測定データは、グラフ表示・保存・印刷・用途に応じた様々な解析（拡大・縮小、選択期間の解析・保存、積算解析機能など）が可能です。
- ・データを CSV 形式で保存した場合、市販の表計算ソフトでデータ解析ができます。
- ・ソフトウェアの動作環境は下表をご参照ください。

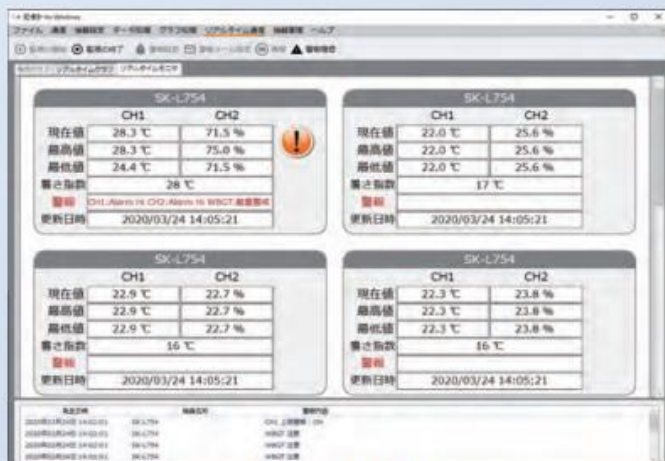


解析グラフ

●リアルタイム監視

測定データをリアルタイムで監視します。
(指示計とパソコンを通信ケーブルで接続時)

- ・計測値をリアルタイムグラフで表示します。
- ・計測値、最高値、最低値、平均値、暑さ指数（温湿度タイプのみ）、警報情報をリアルタイムモニタで表示します。
- ・同一機種、同一タイプの場合、USB ハブなどを使用して、最大 10 台の指示計を同時に監視できます。
(温度タイプと温湿度タイプを混在してのリアルタイム監視はできません。)
- ・警報値（測定値の上下限、暑さ指数）の設定が可能です。設定した条件（上限値を超えた、または下限値を下回った場合／電池残量警告／暑さ指数 など）が起こった場合に、事前に登録したメールアドレスへ警報メールを送信できます。



リアルタイムモニタ

●主な機能

電源が切れてもデータは消えません

電源が切れても記憶したデータは内部メモリに保存されるため、万が一の電源切れでも安心です。

上下限の警報値が設定できます

測定値が警報設定値を超える、または下回ったとき、本体のALARMランプを点灯、液晶の「Hi/Lo」マークを点滅表示してお知らせします。

キーロック機能で誤操作を防止

記憶中や記憶予約待機中の誤動作防止用として、キーロックの設定が可能です。

機器にID番号設定ができます

機器に6桁のID番号を設定できます。複数台をご使用の場合、機器の識別が簡単に行えます。

正確・安全・快適をサポート

旭川計量機株式会社

本社 : 旭川市流通団地2条4丁目8番地
 札幌支店 : 札幌市白石区米里3条2丁目9番4号
 帯広支店 : 帯広市東4条南13丁目2番地2
 釧路営業所 : 釧路市幸町7丁目2番6号102
 函館営業所 : 函館市石川町72番2

電話0166-48-3515
 電話011-879-6255
 電話0155-28-5215
 電話0154-65-5461
 電話0138-83-5385

FAX0166-47-2712
 FAX011-879-6385
 FAX0155-28-5216
 FAX0154-65-5462
 FAX0138-83-5386

お問い合わせ
待っていますワッ



旭川計量機

検索

スマホからはQRコード読み取りでアクセス>>

