

簡単・正確に馬鈴しょの比重・でんぷん価を測定

でんぷん価測定装置

R-1000 新登場

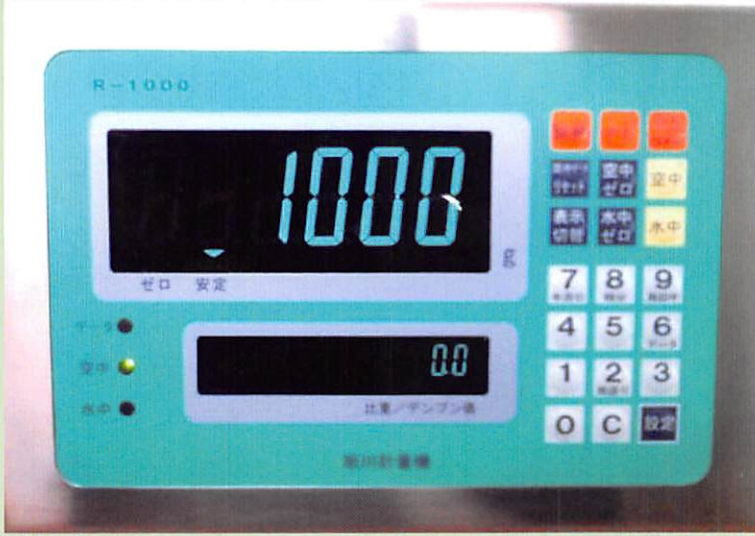
一体型プリンタ
USB出力
標準装備!!



馬鈴しょの重量を空中と水中で計測し、その比重
・でんぷん価を自動的に演算・印字します。
USBメモリに記録できます。

高性能の新型演算機を採用しました

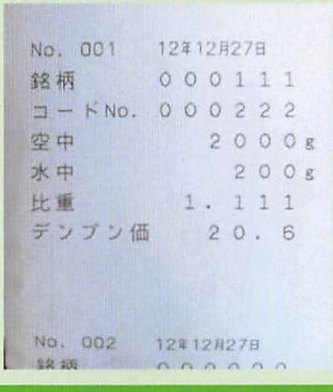
さらに使いやすくなった新型演算機



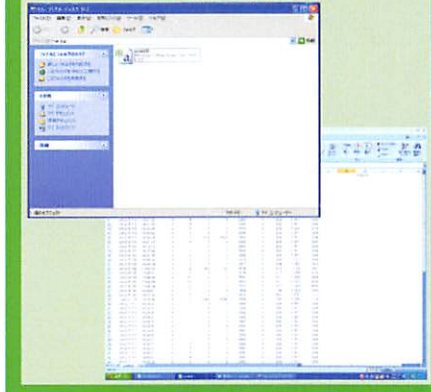
R-1000のココがスゴイ！！

- 汚れに強いステンレス外装
本体・演算部共にステンレス製です
錆・汚れに強く耐久性抜群です
- 使いやすいキー配置
機能ごとにキーを配置し色を分けました
操作ミスを未然に防ぎます
- 大きく見やすい表示管
重量は文字高さ35ミリの大型表示管に、演算結果は文字高さ11.5ミリのサブ表示管に表示
表示切替無しで計測結果を確認出来ます
- 一体型サーマルプリンタ標準装備
感熱ロール紙を使用します
従来のインクリボンタイプより格段に見やすく
インクリボンの交換がありません
- USBメモリ出力標準装備
計測データを簡単にパソコンに取り込む事が
でき計測データの収集が容易になりました
計測データをCSV形式でUSBメモリに書込みます
CSVデータはエクセル等で確認・加工ができます

見やすい印字



パソコンでデータ管理



仕様

型式	R-1000
秤量	6000g
目量	1g
外形寸法	W590×D590×H1350mm
カゴ寸法	Φ 250×200mm
水槽寸法	400×400×310mm
記録方式	プリンタ USBメモリ
使用環境	温度-10～+40℃ 湿度85%RH以下

印字内容	計測回数(3桁)、日付
	銘柄No.(任意5桁)、コードNo.(任意5桁)
	空中重、水中重、比重(小数点以下3桁) デンプン価(小数点以下1桁)
USB内データ	上記に同じ(CSV出力)
定格電圧	AC100V±10%
消費電力	最大30VA
	給水源と排水口が別途必要です

- 商品のカラーは印刷の為実物とは多少異なります。改良の為予告なくデザイン・仕様を変更する場合があります
- 感熱ロール紙 1個付属

製造元

正確・安全・快適をサポート

旭川計量機株式会社

本社 〒079-8442 旭川市流通団地2条4丁目8番地

TEL.0166-48-3515 FAX.0166-47-2712

札幌支店 〒003-0873 札幌市白石区米里3条2丁目9番4号

TEL.011-879-6255 FAX.011-879-6385

帯広営業所 〒080-0807 帯広市東7条14丁目1番地3号

TEL.0155-28-5215 FAX.0155-28-5216

取扱代理店